

島都市圏のことし11〜5月のマンション供給数は1042戸と前年同期比2倍で推移する。特に中区、南区、安佐南区などが大きく伸びている。成約数も前年の約1・5倍に上り、売れ行きは好調という。

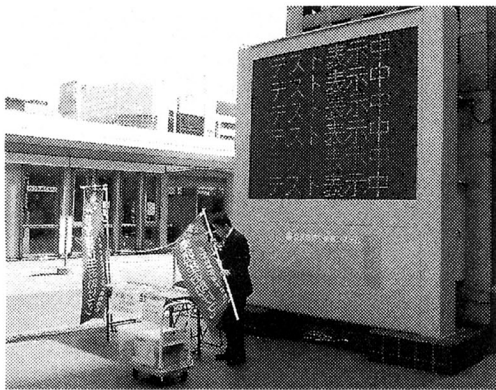
同支社は「リーマン・ショック後、マンション

ヨン開発への融資に積極的でなかった金融機関が再び融資を増やしている」と分析している。

ら電力の供給を受けらる。もう1台は、京都市役所前に3月に設置した。

上げ約3億3千万円の4割を占めるまでになった。

京都駅前に設置された防災情報システム



## 災害情報掲示にLEDを タテシ広美社 受注に力

サイン・看板製造のタテシ広美社（府中市）が、災害情報を大

型の発光ダイオード（LED）掲示板に表

示する防災情報システムの受注に力を入れている。ことしは京都府に2台を納入した。京都駅前に6月下旬に設置したシステムは縦1・9メートル、横2・5メートルのLED画面を備える。普段は市の広報用として使用。災害時には緊急情報や気象情報を表示し、表示された文章を音声でも知らせる。

情報は、市などに設置したパソコンから携帯電話回線を通じて配信する。停電時は駅の自家発電装置か

ムの受注に力を入れている。ことしは京都府に2台を納入した。京都駅前に6月下旬に設置したシステムは縦1・9メートル、横2・5メートルのLED画面を備える。普段は市の広報用として使用。災害時には緊急情報や気象情報を表示し、表示された文章を音声でも知らせる。

東日本大震災の影響でシステムの問い合わせが増えたといい、立石克昭社長は「自社の得意分野で社会に貢献したい」としている。

（大野達寛）